

寄 宿 舎 運 営

1 基本目標

本校の教育目標に基づき、楽しく寄宿舎生活を営むことを通して協調性・自立心を育て、生活能力を高めるとともに、豊かに生きる力を身につける。

2 具体的指導目標

- (1) 生活リズムを整え、基本的な生活習慣を確立する。
- (2) 心身ともに健康で明るい児童生徒を育てる。
- (3) 身辺処理能力を高め、自分の事は可能な限り自分で出来るような力を培う。
- (4) 集団生活で望ましい人間関係を育て、相互の協力精神や自主性・社会性を養う。
- (5) 余暇の利用が出来るようにする。

3 児童生徒数

(平成28年4月)

学部	中学部			高等部			計
	1年	2年	3年	1年	2年	3年	
男子	0	0	0	0	4	2	6
女子	1	3	0	0	1	1	6
期間	0	0	0	0	0	0	0
計	1	3	0	0	5	3	12

4 児童生徒の居住市町村別数

(平成28年4月)

那覇市	浦添市	宜野湾市	西原町	豊見城市
4	3	2	2	1

舎友会活動

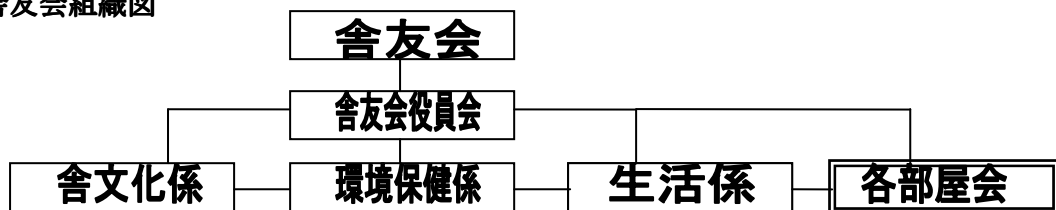
1 目標

- (1) 児童生徒一人一人の意見を反映させ、自主的な自治活動を組織し社会生活のルールやマナーを身につける。
- (2) 情緒豊かで思いやりのある心を育てる。

2 活動

- (1) 係会・部屋会を行う。
- (2) 学期ごとに全体の反省会を行う（各係、部屋）。
- (3) 必要に応じて、係長・部屋長を含めた役員会を行う。
- (4) 行事の計画、実施。
- (5) 日直活動の計画、実施。

3 舎友会組織図



4 各係の活動

*舎友会の目標を達成する為に、次の係を置く。

(舎友会役員)

- ・児童生徒一人一人の意見を反映させ、自主的な自治活動を組織し社会生活のルールやマナーを身につける。
- ・情緒豊かで思いやりのある心を育てる。

(舎文化係)

- ・掲示活動を通して、創造性を高め寄宿舎生活の向上を図る。
- ・行事を通して、協調性・自主性・創造性を身につける。

(生活係)

- ・食堂をきれいにし、座席作りを工夫して楽しく食事が出来るようにする。
- ・快適な生活を送るための力を身につける。

(環境保健係)

- ・舎内外の環境美化に努め、健康的な生活環境作りに取り組む。

(各部屋会)

- ・部屋目標や個人目標等を決め、部屋活動を充実させる。